

**PROJEKT KOLORYSTYKI**  
**BUDYNKU MIESZKALNEGO WIELORODZINNEGO**  
**PRZY UL. BRACI TUŁODZIECKICH 23C W SIERPCU**

**ADRES OBIEKTU:**

Ul. Braci Tułodzieckich 23C  
 09-200 Sierpc  
 działka nr 1596/25

STAROSTWO POWIATOWE  
 w SIERPCU  
 ul. Świętokrzyska 2a,  
 09-200 Sierpc

ZAŁĄCZNIK DO DECYZJI

Nr ..... 334/2011  
 z dnia 12.12.2011

**NAZWA I ADRES  
INWESTORA:**

Zakład Gospodarki Mieszkaniowej  
 Ul. Traugutta 33  
 09-200 Sierpc

(podpis)  
 Z up. STAROSTY  
 Krystyna Sztybur  
 NACZELNIK  
 Wydziału Architektury i Budownictwa

**PROJEKTOWAŁ:**

mgr inż. Anna Rudowska

*ary*

*Sierpc, listopad 2011*

# ZAWARTOŚĆ OPRACOWANIA

## **I. Opis techniczny do projektu kolorystyki elewacji budynku**

## **II. Wykaz rysunków**

Rys. 1 Elewacja północna

Rys. 2 Elewacja wschodnia

Rys. 3 Elewacja południowa

Rys. 4 Elewacja zachodnia

## I. Opis techniczny

### 1. Dane ogólne

Przedmiotem opracowania jest kolorystyka elewacji budynku mieszkalnego wielorodzinnego położonego w Sierpcu przy ul. Braci Tułdzieckich 23C.

### 2. Opis wykonania elewacji budynku

Do wykonania kolorystyki elewacji zastosowany zostanie tynk akrylowy AKRYTYNK 010 firmy KREISEL wg wzornika kolorów firmy KREISEL.

Kolorystykę elewacji budynku wykonać wg załączonych rysunków elewacji stosując tynk akrylowy AKRYTYNK 010.

Obróbki blacharskie otworów okiennych i zadaszeń przyjąć do wymiany. Wykonać obróbki z blachy ocynkowanej fabrycznie lakierowanej w kolorze jasnoszarym lub srebrnym.

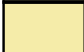


Należy przeprowadzić remont balustrad balkonów polegający na starannym oczyszczeniu elementów stalowych, zabezpieczeniu podkładem i pomalowaniu w kolorze zbliżonym do koloru elewacji.

### 3. Obliczenie powierzchni do pokrycia tynkiem akrylowym AKRYTYNK 010 firmy KREISEL

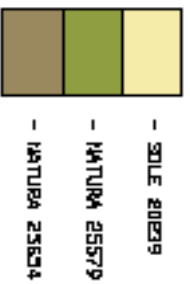
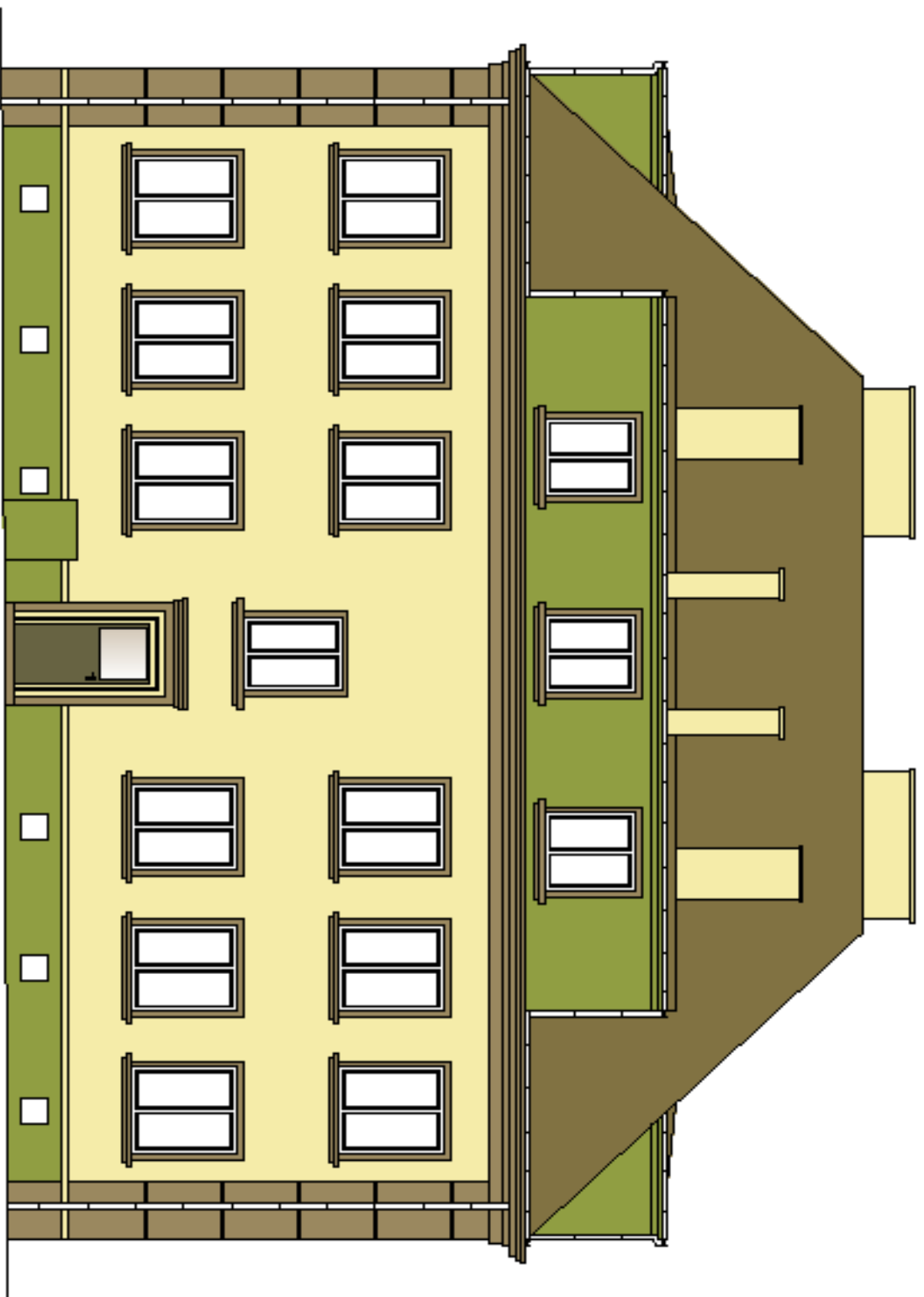
<b>I.</b>	<b>SOLE 20239</b>
<b>Ściany</b>	
Wschodnia	75,63
Zachodnia	75,63
Północna	112,24
Południowa	108,89
kominy	39,54
<b>RAZEM:</b>	<b>411,93 m<sup>2</sup></b>
<b>II.</b>	<b>NATURA 25579</b>
<b>Ściany</b>	
Wschodnia	19,47
Zachodnia	19,86
Północna	23,82
Południowa	23,82
<b>RAZEM:</b>	<b>86,97 m<sup>2</sup></b>
<b>III.</b>	<b>NATURA 25654</b>

<b>Ściany</b>	
Wschodnia	8,45
Zachodnia	9,25
Północna	13,38
Południowa	13,79
<b>RAZEM:</b>	<b>44,87 m<sup>2</sup></b>

- Ilości tynku akrylowego w proponowanej kolorystyce:

	- ok. 420 m <sup>2</sup>
	- ok. 90 m <sup>2</sup>
	- ok. 45 m <sup>2</sup>

## **II. Rysunki**



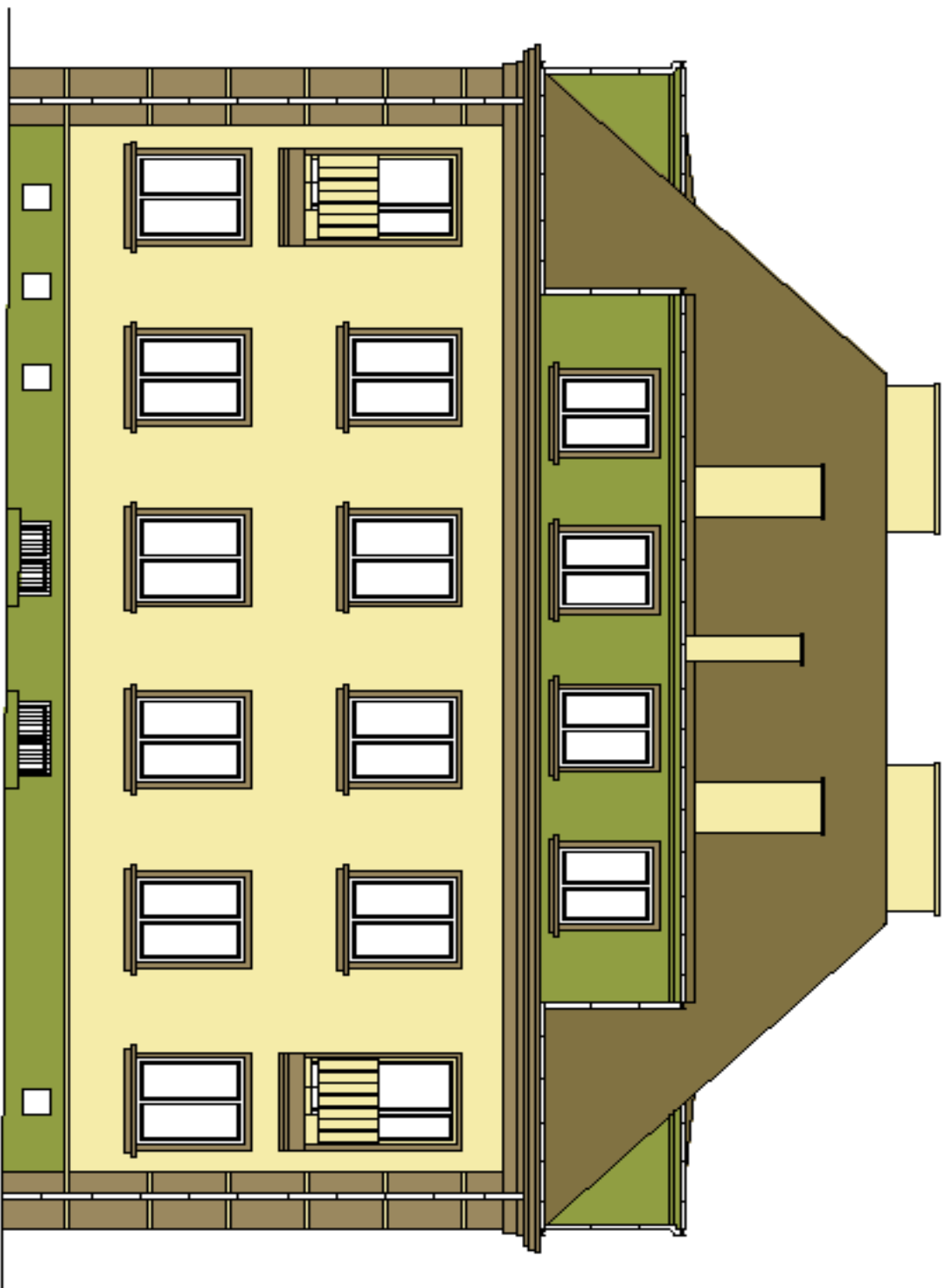
Temat: TERMOIZOLACJA BUDYNKU MIESZKANIEGO  
PRZY UL. BRACI TUŁOZIĘCKICH 23C W SIERPCU

Zamawiający: Zakład Gospodarki Mieszkanowej  
09-200 Sierpc, ul. Traugutta 33

Opracowała: mgr Inż. Anna Rudomska

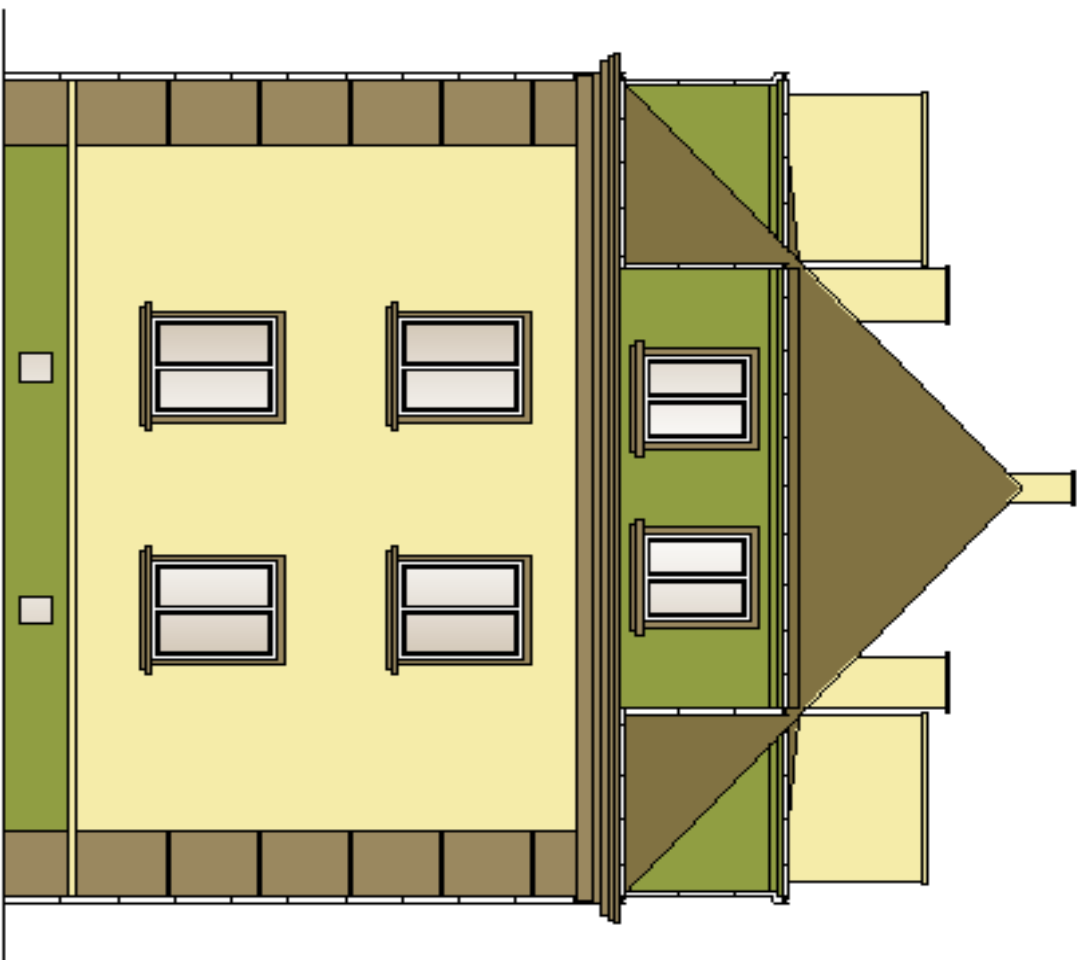
Tytuł rysunku: Elewacja północna

Data: 11.01.11 r. Skala: 1:100 Rysunek: Nr 1



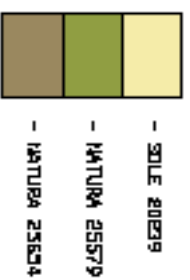
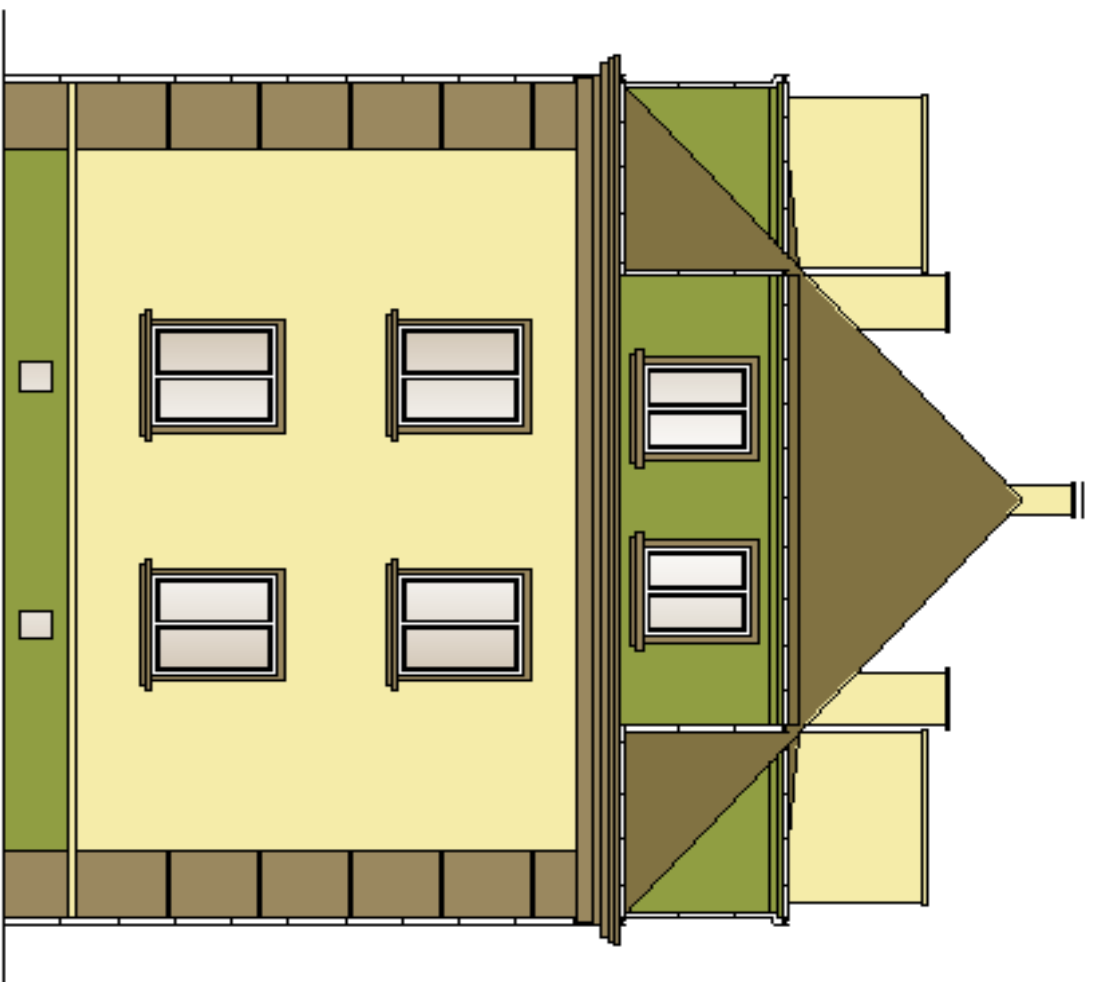
- KOLOR 20029
- KOLOR 25579
- KOLOR 23524

Temat	TERMOODERWAZACJA BUDYNKU MIESZKANIEGO PRZY UL. BRACI TUŁOZIĘCICH 23C W SIERPCU	
Zamawiający	Zakład Gospodarki Mieszaniowej 09-200 Sierpc, ul. Traugutta 33	
Opracowała	mgr inż. Krystyna Rudawska	Projekt
Tytuł rysunku	Elewacja południowa	
data i godzina	skala 1:100	Rysunek Nr 2



- ŚCIEŁA 20229
- KĄTUŁKA 25579
- KĄTUŁKA 23524

Temat	TERMOIZOLACJA ŻYWIŃKI MIESZKALNEGO PRZY UL. BRACI TUŁOZIĘCICH 23C W SIERPCU	
Zamawiający	Zakład Gospodarki Mieszaniowej 09-200 Sierpc, ul. Traugutta 33	
Opracowała	mgr inż. Anna Rudomska	Projekt
Tytuł rysunku	Elewacja zachodnia	
Data i godz. n.	Skala 1:100	Rysunek Nr 3



**Temat** TERMOIZOLACJA BUDYNKU MIESZKALNEGO  
PRZY UL. BRACI TUJODZIEKICH 23C W SIERPCU

**Zamawiający** Zakład Gospodarki Mieszkanowej  
09-200 Sierpc, ul. Traugutta 33

**Dpracowała** mgr inż. Anna Rudomska

**Tytuł rysunku** Elewacja wschodnia

**Data i godz. n.**

**Skala** 1:100

**Rysunek** Nr 4