

**PROJEKT KOLORYSTYKI
BUDYNKU MIESZKALNEGO PRZY
UL. WIOSNY LUDÓW 9 W SIERPCU**

STAROSTWO POWIATOWE
w SIERPCU
ul. Świętokrzyska 2a,
09-200 Sierpc

ADRES OBIEKTU:

Ul. Wiosny Ludów 9
09-200 Sierpc
działka nr 1430/5

ZALĄCZNIK DO DECYZJI
Nr 335/2011
z dnia 12. 12. 2011
.....
(podpis)

**NAZWA I ADRES
INWESTORA:**

Zakład Gospodarki Mieszkaniowej
Ul. Traugutta 33
09- 200 Sierpc

Z up. STAROSTY
Krzysztof Sztybel
NACZELNIK
Wydziału Architektury i Budownictwa

PROJEKTOWAŁ:

mgr inż. Anna Rudowska

Anna

Sierpc, listopad 2011

ZAWARTOŚĆ OPRACOWANIA

I. Opis techniczny do projektu kolorystyki elewacji budynku

II. Wykaz rysunków

Rys. 1 Elewacja północna

Rys. 2 Elewacja wschodnia

Rys. 3 Elewacja południowa

Rys. 4 Elewacja zachodnia

I. Opis techniczny

1. Dane ogólne

Przedmiotem opracowania jest kolorystyka elewacji budynku mieszkalnego wielorodzinnego położonego w Sierpcu przy ul. Wiosny Ludów 9.

2. Opis wykonania elewacji budynku

Do wykonania kolorystyki elewacji zastosowany zostanie tynk akrylowy AKRYTYNK 010 firmy KREISEL wg wzornika kolorów firmy KREISEL.

Kolorystykę elewacji budynku wykonać wg załączonych rysunków elewacji stosując tynk akrylowy AKRYTYNK 010.

Proponowane kolory tynku akrylowego:

- **TERRA NR 26458**
- **NATURA NR 25595**
- **SOLE NR 20393**

Cokół budynku:

- **TERRA NR 26458**
- Gzymsy malować w kolorze **NATURA NR 25595**.

Obróbki blacharskie otworów okiennych i zadaszeń przyjąć do wymiany. Wykonać obróbki z blachy ocynkowanej fabrycznie lakierowanej w kolorze jasnoszarym lub srebrnym.

Należy przeprowadzić remont balustrad balkonów polegający na starannym oczyszczeniu elementów stalowych, zabezpieczeniu podkładem i pomalowaniu w kolorze zbliżonym do koloru **TERRA NR 26458**




3. **Obliczenie powierzchni do pokrycia tynkiem akrylowym AKRYTYNK 010 firmy KREISEL**

TERRA NR 26458			
	Ściany (m²)	Cokół (m²)	Półkola nad oknami (m²)
Północna	60,66	18,76	2,00
Południowa	48,93	14,94	-
Wschodnia	43,24	16,74	-
Zachodnia	30,85	23,08	-
RAZEM:	183,68	73,52	2,00
			259,20 m²

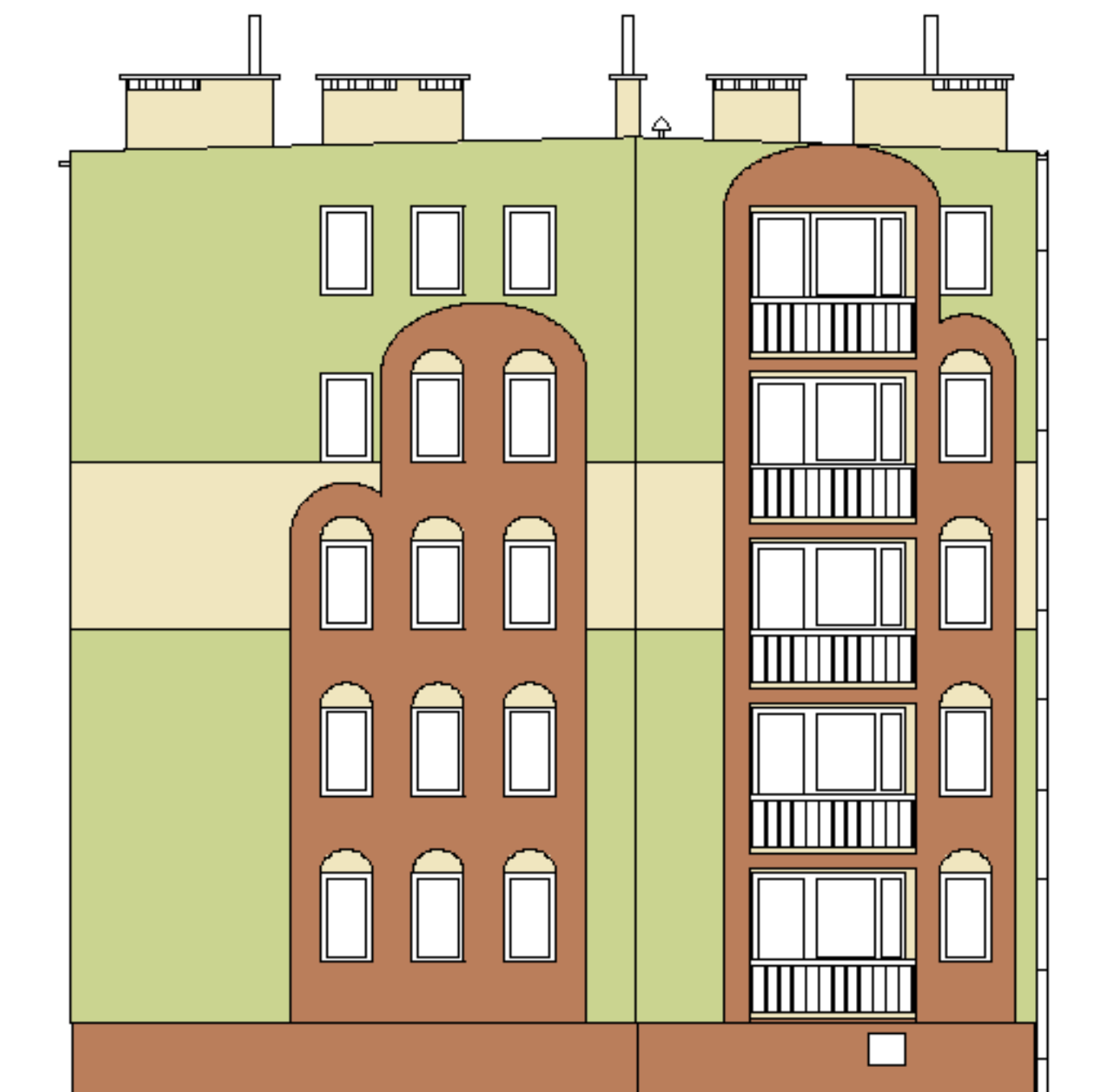
SOLE NR 20393			
	Ściany (m²)	Balkony (m²)	Półkola nad oknami (m²)
Północna	8,89	2,65	4,00
Południowa	25,93	5,4	4,32
Wschodnia	25,86	5,4	3,47
Zachodnia	36,19	0	1,87
Ościeża	51,56	-	-
Kominy	23,93	-	-
RAZEM:	172,36	13,45	13,66
			199,47 m²

NATURA NR 25595			
	Ściany (m²)	Balkony (m²)	Półkola nad oknami (m²)
Północna	89,52	-	-
Południowa	82,40	-	-
Wschodnia	106,21	-	-
Zachodnia	146,62	-	-
RAZEM:	424,75	-	-
			424,75 m²

- Ilości tynku akrylowego w proponowanej kolorystyce:

	- ok. 260 m ²
	- ok. 200 m ²
	- ok. 430 m ²

II. Rysunki



	- TERRA B645B
	- NATURA 25596
	- SOLE 20393

Temat	TERMOMODERNIZACJA BUDYNKU MIESZKALNEGO PRZY UL. WIOSNY LUDÓW 9 W SIERPCU	
Zamawiający	Zakład Gospodarki Mieszkaniowej 09-200 Sierpc, ul. Traugutta 33	
Tytuł rysunku	Elewacja północna	
Data: 11.2011 r.	Skala: 1:100	Rysunek Nr 1



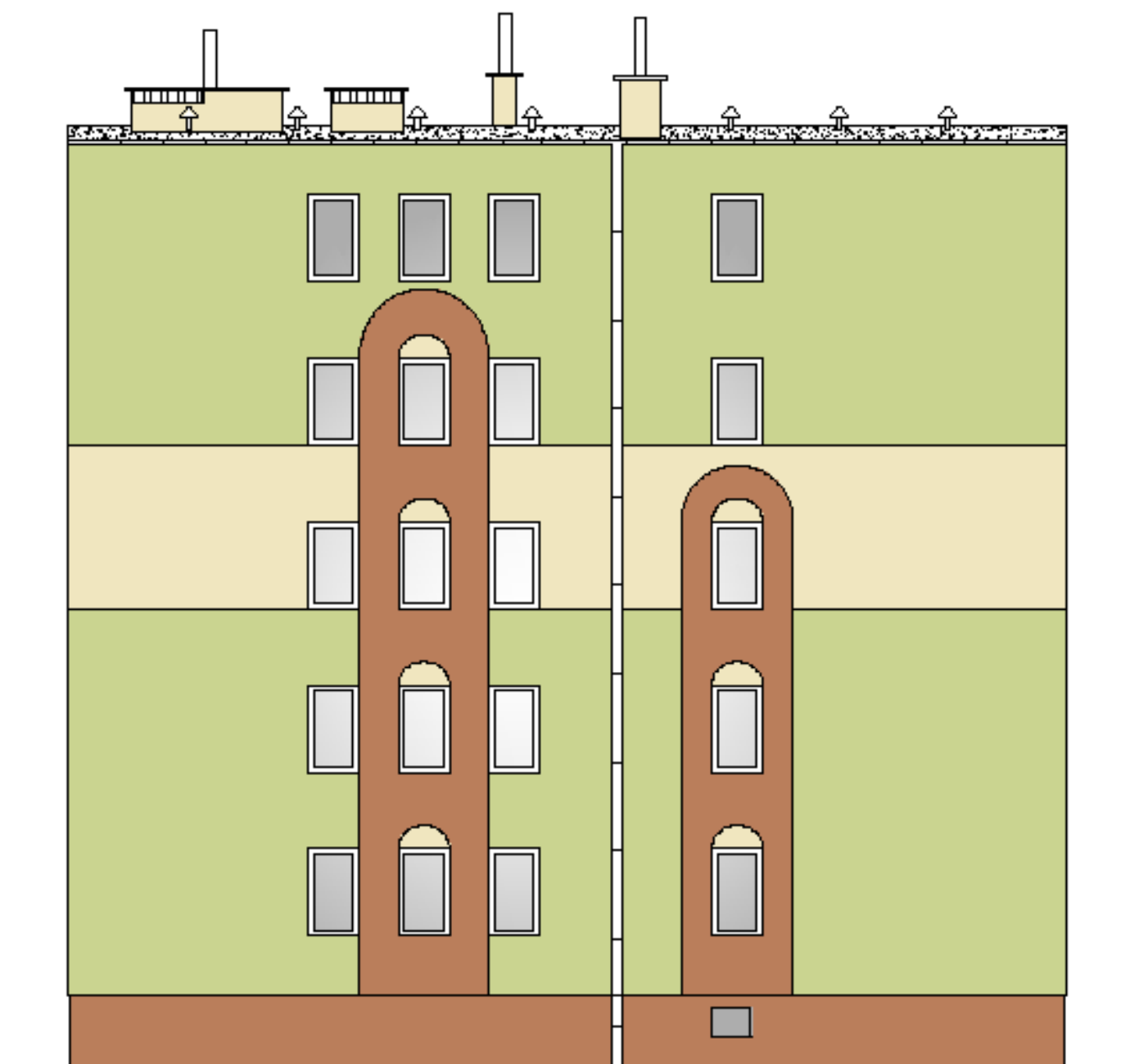
	- TERRA 2645B
	- NATURA 25595
	- SOLE 20393

Temat		TERMOMODERNIZACJA BUDYNKU MIESZKALNEGO PRZY UL. WIOSNY LUDÓW 9 W SIERPCU	
Zamawiający		Zakład Gospodarki Mieszkaniowej 09-200 Sierpc, ul. Traugutta 33	
Tytuł rysunku		Elewacja wschodnia	
Data: 11.2011 r.		Skala: 1:100	Rysunek Nr 2



- TERRA B645B
- NATURA 25595
- SOLE 20393

Temat	TERMOMODERNIZACJA BUDYNKU MIESZKALNEGO PRZY UL. WIOSNY LUDÓW 9 W SIERPCU	
Zamawiający	Zakład Gospodarki Mieszkaniowej 09-200 Sierpc, ul. Traugutta 33	
Tytuł rysunku	Elewacja południowa	
Data: 11.2011 r.	Skala: 1:100	Rysunek Nr 3



	- TERRA 2645B
	- NATURA 25596
	- SOLE 20393

Temat	TERMOMODERNIZACJA BUDYNKU MIESZKALNEGO PRZY UL. WIOSNY LUDÓW 9 W SIERPCU	
Zamawiający	Zakład Gospodarki Mieszkaniowej 09-200 Sierpc, ul. Traugutta 33	
Tytuł rysunku	Elewacja zachodnia	
Data: 11.2011 r.	Skala: 1:100	Rysunek Nr 4